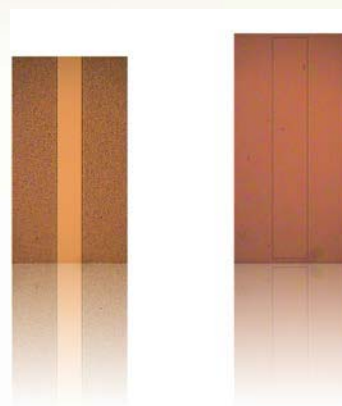


## 670nm 芯片

### 产品简介

6xxnm 半导体激光器芯片可封装在标准 C-Mount 形式的热沉上，或散热效果优于该封装形式的热沉上，可用于医疗照射、目标指示、激光显示、科学研究等方面。



### 技术指标 ( 20°C )

670nm 系列芯片			
参 数		单 位	CLDM-0670-300m
光学参数	输出功率 $P_o$	mW	300
	中心波长 $\lambda_c$	nm	$670 \pm 5$
	光束发散角 $\theta_{\perp} \times \theta_{\parallel}$	deg	40x10
	COD	W	$\geq 0.60$
芯片尺寸	发光区宽度	$\mu m$	100
	周期	$\mu m$	500
	腔长	$\mu m$	900
电学参数	斜率效率 $E_s$	W/A	$\geq 0.80$
	阈值电流 $I_{th}$	A	$\leq 0.60$
	工作电流 $I_f$	A	$\leq 1.00$
	工作电压 $V_f$	V	$\leq 2.30$





海特光电有限责任公司  
Hi-Tech Optoelectronics Co.,Ltd.

- 1、产品型号说明：CLDM (产品类型) -\*\*\*\* (中心波长) -\*\*\*\* (输出功率)。
- 2、上述表中涉及到的参数均在 20°C 下测试获得。
- 3、上述表中涉及到的参数均为在 C-Mount 封装形式下测试获得。
- 4、如有更多信息需求请联系海特光电有限责任公司。



地址：北京市昌平区沙河工业园区海特光电有限责任公司  
电话：010-60769887/72 传真：010-60769887-699  
网址：www.htoe.com.cn 邮箱：sales@htoe.com.cn

